

注意事項

- レンズ自体は無色透明ですが、コーティングによりベージュ系の色が付いたように見えます。
- 低濃度品のカラーはコート色により、カラーサンプルと多少の差異が発生しますので、ご了承下さい。
- IRブルーカットコートはレンズ裏面の反射や明るいものがダブって見える場合があります。
- 効果の感じ方には個人差があります。



光老化

ひかりろうか

伊藤光学工業株式会社は
「光老化」啓発プロジェクト委員会の協賛企業です。
<https://www.hikari-rouka.org/>



伊藤光学グループ

伊藤光学工業株式会社 (ISO9001認証工場)
〒443-0041 愛知県蒲郡市宮成町3番19号
TEL : 0533-69-3311(代) FAX : 0533-69-3313
<http://www.itohopt.co.jp>

IRブルーカットコート

— 近赤外線対策レンズ —



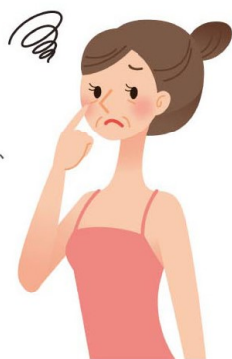
美肌の敵、「光老化」

近赤外線+紫外線+ブルー光をカットする
対有害光ハイスペックレンズ

知っていますか? 「光老化」

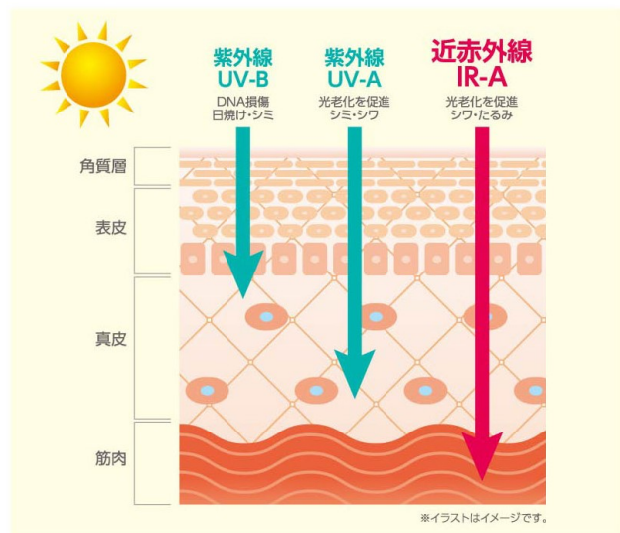
◎光老化とは

気が付いたら目元にシミやしわが出来ていませんか?
このシミやしわは加齢によるものだけではありません。
紫外線や近赤外線を浴び続けること
によって起こる肌の老化です。
これを「**光老化**」と言い、
自然老化とは区別されています。
光老化はシミが増えて肌の色がくすんだり、
深いしわができることが特徴です。
特に目元は皮膚が薄く、シミやしわが
出来やすいところでもあるので
ケアが必要です。



◎紫外線と近赤外線

従来では紫外線が肌に影響を及ぼすと言われてきましたが、近年の研究で近赤外線も浴び続けることで肌に影響を及ぼすことが分かってきました。太陽光に含まれる光線の比率では紫外線が10%以下、近赤外線ではその5倍の50%が地上に降り注いでいます。さらに紫外線は主に皮膚表層で吸収されるのに対し、近赤外線は真皮の深層部から筋肉にまで影響を及ぼすと言われています。



対有害光ハイスpekクレンズ

屋外では瞳の **エイジングケア**、
室内では **パソコン用** としてお使いいただけます。

※エイジングケアとは年齢にあったケアを意味します。

従来のUVカットレンズ

紫外線 約99%カット

IRブルーカットコート

紫外線 約99%カット
近赤外線 約40%カット



※イラストはイメージです。

※1 280nm～380nm平均カット率 ※2 780nm～1400nm平均カット率

パソコンやスマホから目を守る 高性能ブルー光カット機能付き

〈ブルー光カット率約16%〉 ※屈折率1.60 2mm厚 度なしレンズで測定

IRブルーカットコート カット率特性比較

